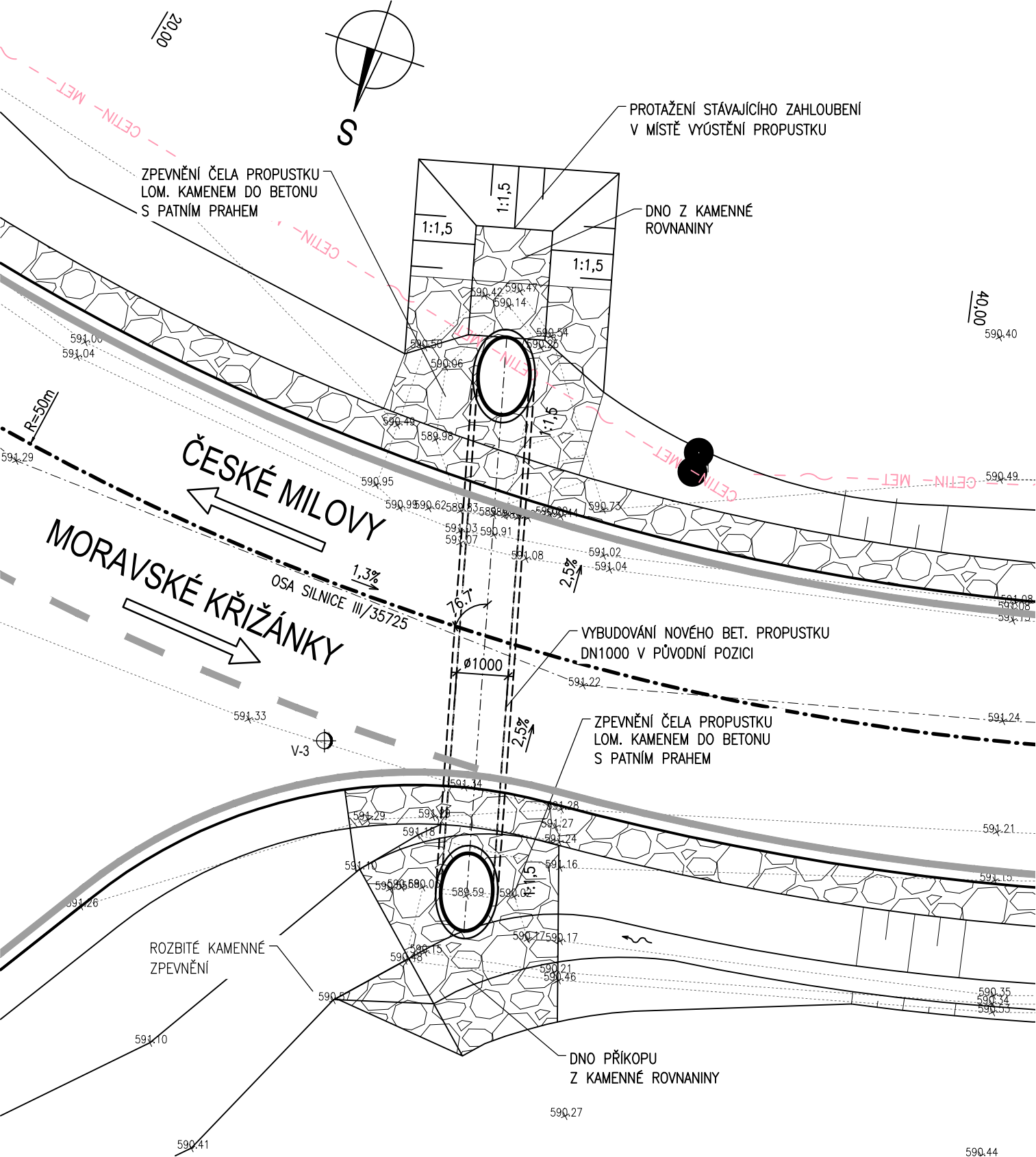


PŮDORYS 1:100



LEGENDA SÍTÍ

— CETIN— MET— — — — — NADZEMNÍ SDĚLOVACÍ VEDENÍ (CETIN)

POZNÁMKY:

- 1. KABELOVÁ VEDENÍ VYZNAČENÁ JEDNOU ČAROU MOHOU OBSAHOVAT VĚTŠÍ POČET KABELŮ.
- 2. PŘED ZAHÁJENÍM BOURACÍCH A VÝKOPOVÝCH PRACÍ JE NEZBYTNÉ VYTÝČENÍ INŽENÝRSKÝCH SÍTÍ JEJICH SPRÁVCÍ.
- 3. ZAKRESLENÍ INŽENÝRSKÝCH SÍTÍ JE POUZE INFORMATIVNÍ DLE PODKLADŮ SPRÁVCŮ INŽENÝRSKÝCH SÍTÍ.

INVESTOR:

Krajská správa a údržba silnic Vysočiny

příspěvková organizace

Krajská správa a údržba silnic Vysočiny, příspěvková organizace

Kosovská 1122/16


586 01 Jihlava 1

D
SO101.1

SOUŘADNICOVÝ SYSTÉM : S-JTSK
VÝŠKOVÝ SYSTÉM : Bpv

Handwritten signature

PDPS

VEDOUcí PROJEKTANT		Ing. Martin ŘEHULKA	 PROJEKČNÍ KANCELÁŘ PRIS spol. s r. o. OSOvÁ 20, 625 00 BRNO		
ZODPOVĚDNÝ PROJEKTANT		Ing. Rostislav OTEVŘEL			
VYPRACOVAL		Ing. Rostislav OTEVŘEL			
KONTROLOVAL		Ing. Jiří ŠRUBAŘ			
KRAJ	KRAJ VYSOČINA	INVESTOR	Krajská správa a údržba silnic Vysočiny, p. o.	DATUM	11/2022
III/35725 České Milovy - most ev.č. 35725-4 SO 101.1 Propustek DN1000				FORMÁT	2 A4
				MĚŘITKO	1:100
				ÚČEL	PDPS
				Čís. ZAKÁZKY	21080
				ARCHIVNÍ Čís.	101.1_03_PUD.dwg
NÁZEV OBJEKTU	PŮDORYS			Čís. SOUPRAVY	PŘÍLOHA
NÁZEV PŘÍLOHY					3